



8.0 PŁYTKI WYMIENNE

8.1 PŁYTKI WYMIENNE

Informacje techniczne
Sposób zamawiania

8.2 PŁYTKI WYMIENNE Z WĘGLIKÓW SPIEKANYCH

8.1 PŁYTKI WYMIENNE

8.1.1 Informacje techniczne - płytki wymienne

Bogaty asortyment płytek wymiennych wielostrzowych prostych lub profilowych do obróbki litego drewna lub płyt wiórowych, laminowanych, pilśniowych oraz MDF.

Płytki wymienne HM o różnych twardościach upraszczają system ostrzenia narzędzi i przyczyniają się do podwyższenia dokładności i powtarzalności obróbki.

8.1.2 Sposób zamawiania - płytki wymienne

Zamówienie powinno określać następujące elementy :

1. Symbol
2. Długość - B [mm]
3. Wysokość - H [mm]
4. Grubość - T [mm]
5. Twardość N, S lub U

Przykładowe zamówienie :

	1	2	3	4	5
Płytki wymienne standard	PW-01	50	- 12	- 1,5	- (S)

UWAGA :

W celu dobrania właściwej twardości płytki należy podać rodzaj obrabianego materiału np. :
płyta wiórowa laminowana, drewno twarde, drewno miękkie, itp..

Rodzaje i oznaczenia oferowanych przez Gopol płytek wymiennych :

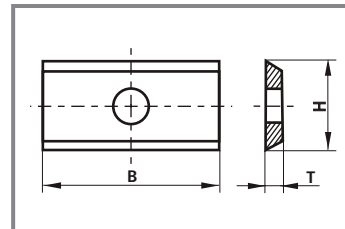
Symbol	Rodzaj	Przeznaczenie
S	supertwardy	plyty laminowane, okleinowane, MDF
N	normalny	drewno lite
U	uniwersalny	plyty laminowane, okleinowane, MDF, drewno lite

8.2 PŁYTKI WYMIENNE Z WĘGLIKÓW SPIEKANYCH

8.2.1 Płytki wymienne standard

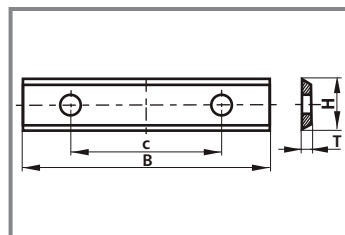
PW-01

Wymiary w mm			Twardość	○ ●
B	H	T		
7,5	12	1,5	N	○
7,5	12	1,5	S	○
9,6	12	1,5	N	○
9,6	12	1,5	S	○
10,5	12	1,5	N	○
11,0	12	1,5	S	○
13,0	12	1,5	N	○
15,0	12	1,5	N	○
15,0	12	1,5	S	○
15,7	12	1,5	N	○
17,0	12	1,5	S	○
18,0	12	1,5	S	○
19,0	12	1,5	S	○
20,0	12	1,5	N	●
20,0	12	1,5	S	●
20,0	12	1,5	U	●
24,7	12	1,5	N	○
24,7	12	1,5	S	○



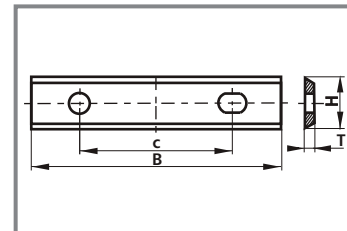
PW-02

Wymiary w mm				Twardość	○ ●
B	H	T	C		
24,7	12	1,5	14	N	○
24,7	12	1,5	14	S	○
30	12	1,5	14	N	●
30	12	1,5	14	S	●
30	12	1,5	14	U	●
40	12	1,5	26	N	○
40	12	1,5	26	S	○
50	12	1,5	26	N	●
50	12	1,5	26	S	●
50	12	1,5	26	U	●



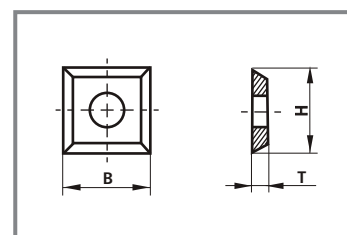
PW-03

Wymiary w mm				Twardość	○ ●
B	H	T	C		
80	13	2,2	60	N	○
100	13	2,2	60	N	○
120	13	2,2	60	N	○
130	13	2,2	60	N	○



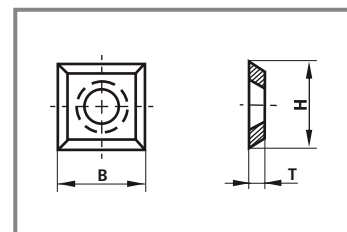
PW-04

Wymiary w mm			Twardość	○ ●
B	H	T		
10,5	10,5	1,5	N	○
12	12	1,5	N	○
12	12	1,5	S	○
17	17	2,0	N	○
17	17	2,0	S	○
19	19	2,0	N	○



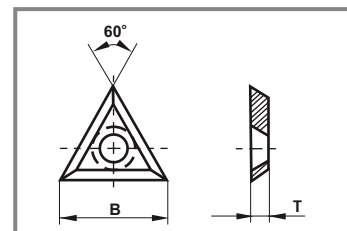
PW-05

Wymiary w mm			Twardość	○ ●
B	H	T		
14	14	2,0	N	●
14	14	2,0	S	●
14	14	2,0	N	●



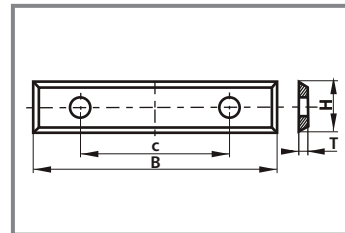
PW-06

Wymiary w mm			Twardość	○ ●
B	H	T		
9,0	12	1,5	N	○
10,0	12	1,5	N	○
19,2	12	1,5	S	○

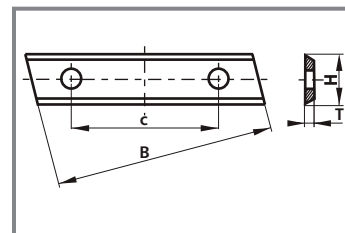


PW-07

Wymiary w mm				Twardość	o ●
B	H	T	C		
29,0	12	1,5	14	N	o
29,5	9	1,5	14	N	o
29,5	9	1,5	14	S	o
49,5	9	1,5	26	N	o
49,5	9	1,5	26	S	o
49,5	12	1,5	26	N	o
49,5	12	1,5	26	S	o
59,5	12	1,5	26	N	o
59,5	12	1,5	26	S	o

**PW-08**

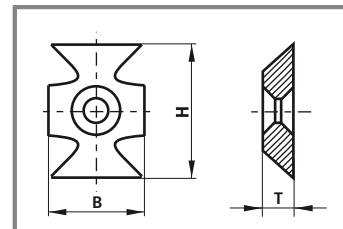
Wymiary w mm					Twardość	o ●
B	H	T	C			
29,5	12	1,5	14	prawy	N	o
29,5	12	1,5	14	lewy	N	o
29,5	12	1,5	14	prawy	S	o
29,5	12	1,5	14	lewy	S	o
49,5	12	1,5	26	prawy	N	o
49,5	12	1,5	26	lewy	N	o
49,5	12	1,5	26	prawy	S	o
49,5	12	1,5	26	lewy	S	o



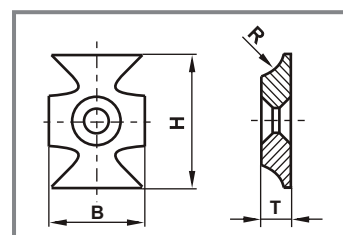
8.2.2 Płytki wymienne do ukosowania

PW-09

Wymiary w mm				Twardość	○ ●
B	H	T	R		
16	12	5	-	N	○

**PW-10**

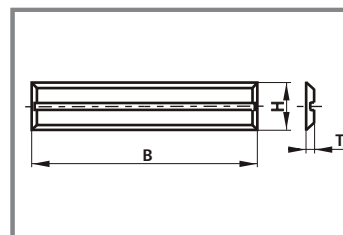
Wymiary w mm				Twardość	○ ●
B	H	T	R		
16	22	5	1,0	N	○
16	22	5	1,5	N	○
16	22	5	2,0	N	○
16	22	5	2,5	N	○
16	22	5	3,0	N	○
16	22	5	5,0	N	○
16	22	5	6,0	N	○



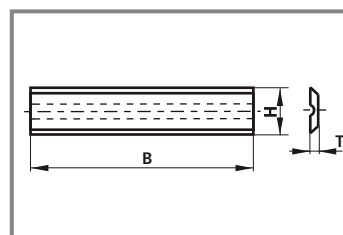
8.2.3 Płytki wymienne MINI

PW-11

Wymiary w mm			Twardość	○ ●
B	H	T		
12	5,5	1,1	N	○

**PW-12**

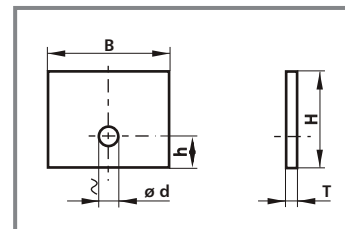
Wymiary w mm				Twardość	○ ●
B	H	T	α		
12	5,5	1,1	35	N	○
20	5,5	1,1	35	N	○
30	5,5	1,1	35	N	○
40	5,5	1,1	35	N	○
50	5,5	1,1	35	N	○
60	5,5	1,1	35	N	○
82	5,5	1,1	35	N	○



8.2.4 Płytki wymienne do profilowania

PW-13

Wymiary w mm					Twardość	○ ●
B	H	T	h	d		
10,0	20,3	2,2	6,0	4,2	N	○
12,0	20,3	2,0	6,0	4,2	N	○
15,1	20,3	2,0	6,0	4,2	N	○
16,2	20,3	2,0	6,0	4,2	N	○
16,2	25,3	2,0	6,0	4,2	N	○
18,0	18,3	2,0	6,0	4,2	N	○
18,2	25,3	2,0	6,0	4,2	N	○
18,2	36,3	2,0	6,0	4,2	N	○
20,0	20,5	2,0	6,5	4,5	N	○
20,0	25,5	2,0	6,5	4,5	N	○
20,0	25,5	2,0	6,5	4,2	N	○
20,0	25,5	2,0	6,0	4,2	N	○
20,0	30,5	2,0	6,5	4,5	S	○
20,0	30,5	2,0	6,5	4,2	N	○
20,0	35,5	2,0	6,5	4,2	N	○
20,2	20,3	2,0	6,0	4,2	N	○
20,2	25,3	2,0	6,0	4,2	N	○
20,2	30,3	2,0	6,0	4,2	N	○
22,2	25,3	2,0	6,0	4,2	N	○
24,0	28,3	2,0	6,0	4,2	N	○
24,2	20,3	2,0	6,0	4,2	N	○
24,2	28,3	2,0	6,0	4,2	N	○
24,4	28,5	2,0	6,0	4,2	N	○
25,0	20,5	2,0	6,5	4,2	N	○
25,0	25,5	2,0	6,5	4,2	N	○
25,0	30,5	2,0	6,5	4,2	N	○
25,0	30,5	2,0	6,5	4,2	S	○
25,0	35,5	2,0	6,5	4,2	N	○
30,0	20,5	2,0	6,5	4,2	N	○
30,0	20,5	2,0	6,5	4,2	S	○
30,0	25,5	2,0	6,5	4,2	N	○
30,0	30,5	2,0	6,5	4,2	N	○
30,0	35,5	2,0	6,5	4,2	N	○
30,0	35,5	2,0	6,5	4,2	S	○
32,0	22,3	2,0	6,0	4,2	N	○
35,0	25,5	2,0	6,5	4,2	N	○
35,0	30,5	2,0	6,5	4,2	N	○

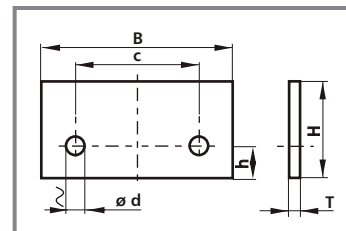


Ciąg dalszy PW-13

Wymiary w mm					Twardość	o ●
B	H	T	h	d		
35,0	35,5	2,0	6,5	4,2	N	o
40,0	30,3	2,0	6,0	4,2	N	o

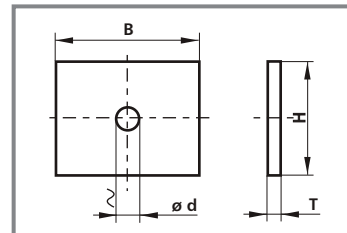
PW-14

Wymiary w mm						Twardość	o ●
B	H	T	C	h	B		
30,0	20,5	2,0	14	6,5	4,2	N	o
30,0	25,5	2,0	14	6,5	4,2	N	o
30,3	25,5	2,0	19	4,75	4,2	N	o
30,3	30,5	2,0	14	6,5	4,2	N	o
30,3	35,5	2,0	14	6,5	4,2	N	o
30,3	35,5	2,0	14	6,5	4,2	S	o
35,0	25,5	2,0	14	6,5	4,2	N	o
35,0	30,5	2,0	14	6,5	4,2	N	o
35,0	35,5	2,0	14	6,5	4,2	N	o
35,0	35,5	2,0	14	6,5	4,2	S	o
40,0	20,5	2,0	26	6,5	4,2	N	o
40,0	25,5	2,0	26	6,5	4,2	N	o
40,0	30,5	2,0	26	6,5	4,2	N	o
40,0	30,5	2,0	26	6,5	4,2	S	o
40,0	35,5	2,0	26	6,5	4,2	N	o
40,0	40,5	2,0	26	6,5	4,2	N	o
40,0	40,5	2,0	26	6,5	4,2	S	o
50,0	20,5	2,0	26	6,5	4,2	N	o
50,0	25,5	2,0	26	6,5	4,2	N	o
50,0	25,5	2,0	26	6,5	4,2	S	o
50,0	30,5	2,0	26	6,5	4,2	N	o
50,0	32,3	2,0	24	6,0	4,2	N	o
50,0	35,5	2,0	26	6,5	4,2	N	o
50,0	35,5	2,0	26	6,5	4,2	S	o
60,0	35,5	2,0	26	6,5	4,2	N	o
60,0	40,5	2,0	26	6,5	4,2	N	o
60,0	45,5	2,0	26	6,5	4,2	N	o
60,0	45,5	2,0	26	6,5	4,2	S	o
80,0	25,5	2,0	60	6,5	4,2	N	o
80,0	35,5	2,0	60	6,5	4,2	N	o
80,0	40,5	2,0	60	6,5	4,2	N	o
80,0	40,5	2,0	60	6,5	4,2	N	o
80,0	40,5	2,0	60	6,5	4,2	S	o



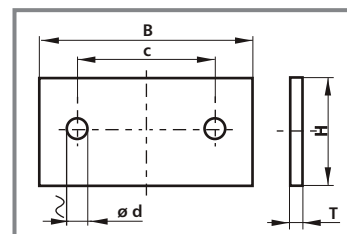
PW-15

Wymiary w mm				Twardość	o ●
B	H	T	d		
24	22	2,0	4,2	N	o
28	24	2,0	4,2	N	o
32	24	2,0	4,2	N	o
36	28	2,0	4,1	N	o
40	26	2,0	4,2	N	o



PW-16

Wymiary w mm					Twardość	o ●
B	H	T	C	d		
40,0	20,4	2,0	26	4,2	N	o
42,0	32,0	2,0	24	4,2	N	o
48,0	36,0	2,0	24	4,2	N	o
52,0	34,0	2,0	24	4,2	N	o



PW-17

Wymiary w mm					Twardość	o ●
B	H	T	C	d		
50,7	34,5	1,5	35	4,0	N	o
40,6	28,2	1,5	28	4,0	N	o
40,6	28,2	1,5	28	4,0	S	o
40,6	28,2	2,0	28	4,0	N	o
40,6	28,2	2,0	28	4,0	S	o
40,6	40,6	2,0	28	5,0	N	o
60,8	30,2	1,5	28	5,0	N	o
60,8	30,2	1,5	28	5,0	S	o
60,6	30,2	2,0	48	4,0	N	o
60,6	30,2	2,0	48	4,0	S	o
60,6	45,6	2,0	45	5,0	N	o
80,6	45,6	2,0	65	6,0	N	o

