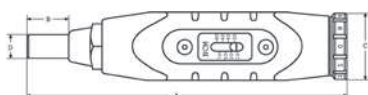




MA500-1 - MA500-3

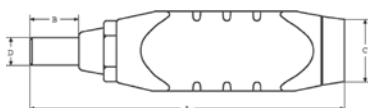


PRECYZYJNE WKRETKI DYNAMOMETRYCZNE

- Wkrętek dynamometryczny
- Dokładność $\pm 6\%$
- Mechanizm rozłączający przy osiągnięciu założonego nastawu
- Bezpieczny ESD (IEC 61340-5-1 i EN 100015-1)
- 1/4 "sześciokątny, niemagnetyczny, sprężynowy uchwyt na bity, uniknięcie uszkodzenia wrażliwych urządzeń lub komponentów aplikacji elektronicznych
- ISO 6789, ISO 1174

	 731415				A mm	B mm	C mm	D mm	 g
MA500-1	0112395	1	1/4	10-80 cNm	138	18.2	28	9.6	195
MA500-2	0112401	1	1/4	40-200 cNm	157	18.2	28	9.6	260
MA500-3	0112418	1	1/4	50-450 cNm	171	18.2	32	9.6	306

PS501-2



PRECYZYJNE WKRETKI DYNAMOMETRYCZNE

- Wkrętek dynamometryczny Lindstrom, ustawiany przyrządem kalibracyjnym, ESD bezpieczny
- Precyzyjne sprzęgło gwarantuje dokładność i powtarzalność osiąganego podczas pracy momentu siły
- Mocowanie 1/4" 6-kątne
- Uchwyt ze stali nierdzewnej do mocowania końcówek
- Końcówka jest utrzymywana dzięki sprężynce - brak magnesu - jest to ważna zaleta przy montażu elektroniki (zgodnie z 1/4" 6.3 DIN 3126, ISO 1174)
- Do wkrętaka pasują standardowe końcówki sześciokątne 1/4" (1/4" 6.3 DIN 3126, ISO 1174)
- Dokładność: $\pm 6\%$
- Zgodność z DIN/ISO 6789 EN 26789/1994

	 731415				A mm	B mm	C mm	D mm	 g
PS501-2	0112432	1	1/4	7-70 cNm	141	18.2	28	9.6	187